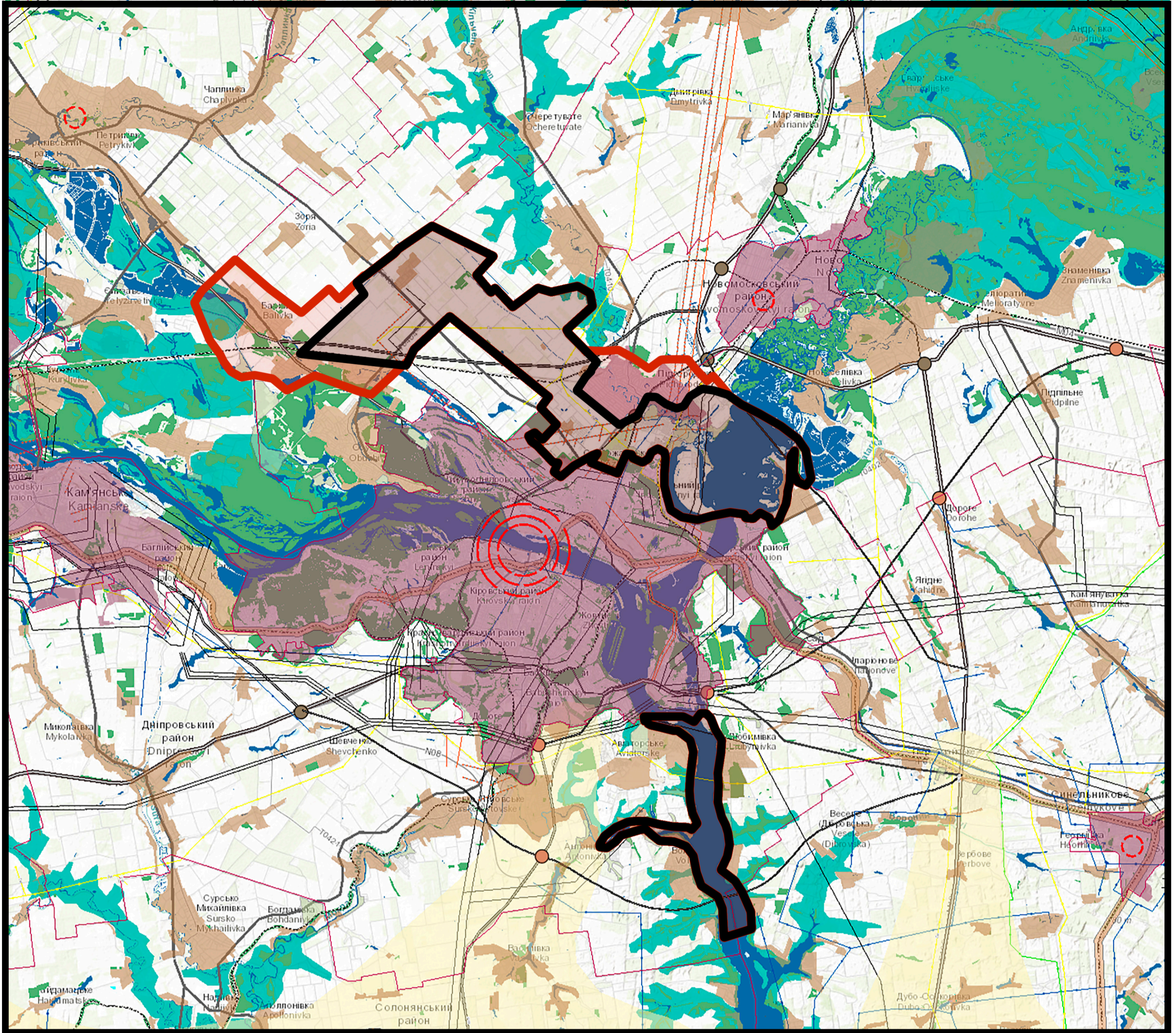


СХЕМА ПЛАНУВАННЯ ТЕРИТОРІЇ СЛОБОЖАНСЬКОЇ ОБ'ЄДНАНОЇ
ТЕРИТОРІАЛЬНОЇ ГРОМАДИ ДНІПРОПЕТРОВСЬКОЇ ОБЛАСТІ
СИТУАЦІЙНА СХЕМА



УМОВНІ ПОЗНАЧЕННЯ

- ▬ межа ОТГ існуюча
- межа ТГ станом на 2021 р.
- Лінії електропередач (проектні)
 - напругою 150 кВ
 - напругою 330 кВ
 - напругою 330 кВ каб
 - напругою 750 кВ
- Водогони (проектні) —
- Автокоридор Європа-Азія (ЕА), передбачений до будівництва
- Магістральні вулиці та дороги місцевого значення (проектні)
- Національні автомобільні дороги (проектні)
- Регіональні автомобільні дороги (проектні)
- Територіальні автомобільні дороги (проектні)
- Альтернативна дорога (проектна)
- Зони впливу міжнародного транспортного коридору
- Залізниця (існуючі)
- Лінії електропередач (існуючі)
 - 150 кВ
 - напругою 330 кВ
 - напругою 750 кВ
 - <все другіє значення>
- Магістральні газопроводи —
- Магістральні нафтопроводи —
- Магістральний аміакопровід —
- Водогони (існуючі) —
- Назви доріг —
- Території водоймищ
 - річка
 - озеро
 - водосховище
 - болота, солончаки
 - інше
- Території лісів ■
- Рекреаційні зони ■
- Зони переважного господарського використання
 - зони переважної сільськогосподарської діяльності
 - зони урбанізації

Ці інформаційні та графічні матеріали стали можливими завдяки щирій підтримці американського народу, наданій через Агентство США з міжнародного розвитку (USAID). Зміст є відповідальністю Глобал Ком'юнітіз (Global Communities) і не обов'язково відображає точку зору USAID чи уряду Сполучених Штатів.

| | | | | | | | | | |
|----------|--------|-------------|-------|--------|------|---|-------------------|-------|---------|
| | | | | | | 2020/0004-СПТГ | | | |
| | | | | | | Організація Global Communities, виконавець програми міжнародної технічної допомоги «Децентралізація приносить кращі результати та ефективність» USAID DOBRE в Україні | | | |
| Зм. | Кільк. | Аркуш | Надк. | Підпис | Дата | Схема планування території Слобожанської об'єднаної територіальної громади Дніпропетровської області | Стадія | Аркуш | Аркушів |
| | | | | | 2021 | | СПТГ | 1 | 10 |
| ГАП | | Чижевська Л | | | | | | | |
| Розробив | | Босько В | | | | | | | |
| | | | | | | Ситуаційна схема | ТОВ УКНПЦІВІЛЬБУД | | |